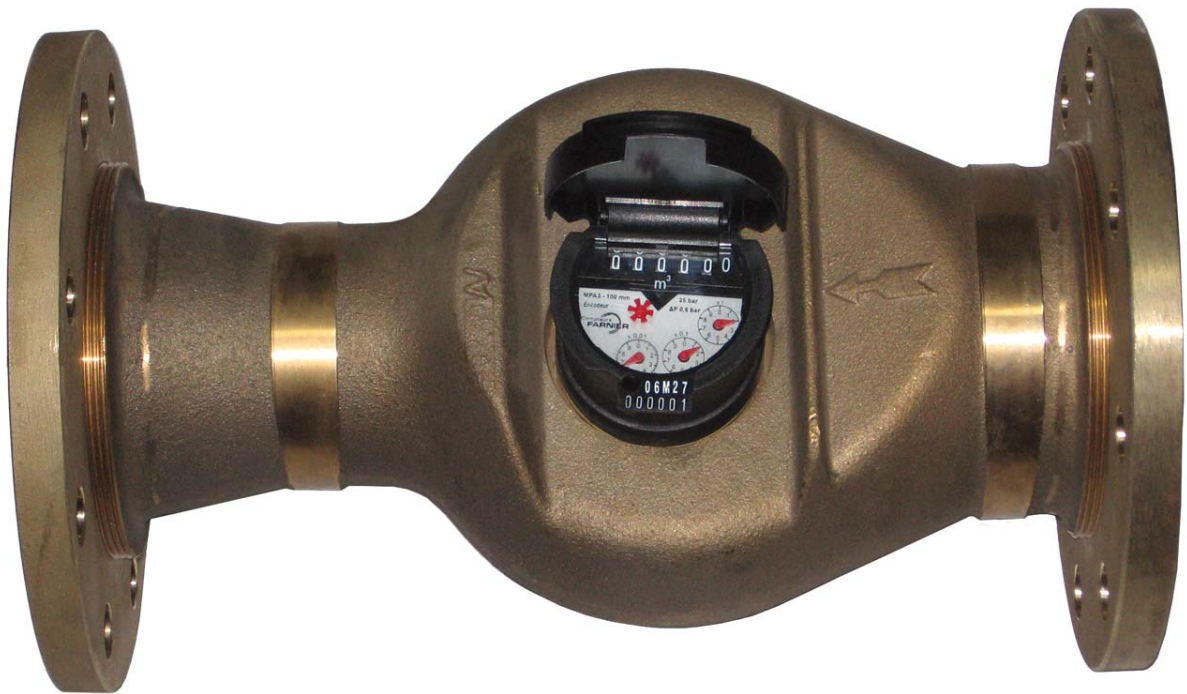


## Micro Précis MPA3150LF (6 ou 8 po)

Distribué par NELLA

Le compteur annulaire de 150mm est en fait un petit compteur MP340 (1 1/2po) placé à l'intérieur du corps du compteur de 150mm dans l'axe central du flux d'eau et qui mesure de façon proportionnelle le volume d'eau total passant au travers du compteur. Ce système unique permet une très grande précision en très bas et très haut débit.



Jusqu'à 30%  
de contenu québécois

Les compteurs d'eau FARNIER de technologie Jet Unique offrent la plus large étendue de mesure parmi les compteurs disponibles dans le monde entier. Ils sont conformes à la classe métrologique C et AWWA C 712-02 (où applicable).

### Les avantages des compteurs FARNIER

#### Performances :

- Encombrement minimum
- Perte de charge réduite
- Large étendue de mesure

#### Endurance :

- Principe du double pivotage de la turbine
- Minuterie en verre métal IP68
- Résistance aux débits de surcharge

#### Précision :

- Technologie Jet Unique de Farnier
- Très bas débit de démarrage
- Conforme à la classe métrologique C

#### Communication :

- Maintien la sensibilité dans le temps
- Encodeur optique intégré
- Sortie pulse standard

## INFORMATIONS TECHNIQUES

- Modèle : MPA3150LF (6 ou 8 pouces)
- Température maximale : 60°C (option 90°C)
- Corps du compteur : laiton
- Turbine Jet Unique : TPX
- Raccords : brides
- Encodeur : optique, minuterie verre métal IP68
- Garantie : 1 an complet, corps 5 ans, encodeur 5 ans
- Sortie pulse : standard, 1 pulse au 100 litres
- Protocole de lecture AMR : Sensus ECR II
- Certification : classe C, NSF61, app. FM
- Aucun tamis requis en amont (sauf pour application incendie)
- Aucune longueur droite en amont ou en aval
- Précision maximale en installation horizontale
- Pression maximale d'opération : 230 psi

### Gamme de débits et performance

Étendue de mesure	0,5 à 670 m3/h
Précision 95%-101.5 %	1 à 4,5 m3/h
Précision 98.5%-101.5%	4,5 à 670 m3/h
Débit maximal permanent (24h/jour)	480 m3/h
Débit maximal (1 heure/jour)	670 m3/h
Perte de pression (débit maximum)	8 psi

### Caractéristiques dimensionnelles

<b>A</b>	560mm
<b>B</b>	285mm ou 346mm
<b>C</b>	285mm
<b>POIDS</b>	135 lbs

