

S CONCORD SCREEN^{INC.}

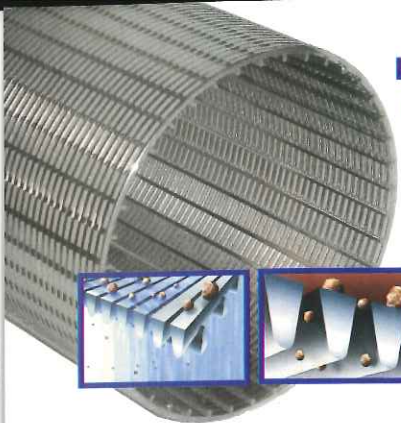
INTAKE SCREENS

Crépine



La construction haute performance de bande grillagée (WedgeWire) en forme de V de Concord Screen

Le concept de bande grillagée (WedgeWire) en forme de V de **Concord Screen** fournit une surface d'admission maximale. Dans une application utilisant une bande grillagée en forme de V, les débris sont filtrés par le côté lisse de la bande grillagée en forme de V à bobinage régulier. Les barres de support verticales de la bande grillagée sont soudées à chaque intersection rendant la crépine rigide, lui donnant une surface lisse, améliorant d'autant la libre circulation de l'eau. Notre technique de soudage de haute technologie, unique à **Concord Screen**, nous permet d'offrir une grille ayant une force exceptionnelle résistante à la corrosion.

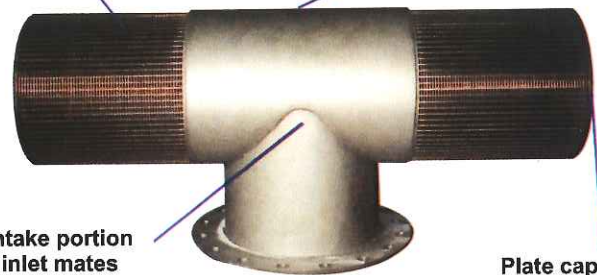


Crépines standardisées ou spécialement conçues

En plus des crépines illustrées, **Concord Screen** fabrique aussi de nombreuses crépines pour des applications difficiles et uniques, allant d'ouvertures de grillage aux dimensions très fines à la conception d'unités de rinçage intermittentes. La crépine en forme de T est idéale pour les lacs, les rivières, l'océan ou pour le service dans un étang. Les crépines à doubles ouvertures permettent des motifs plus uniformes sur toute la surface d'admission. L'augmentation de la superficie d'admission permet le filtrage avec des espacements de fente très réduits. La crépine en forme de tambour est excellente pour les faibles débits et les applications générales.

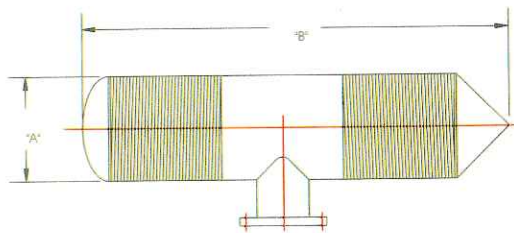
Wedgewire screen sections

Lifting lug



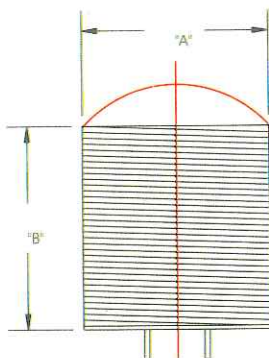
Centre intake portion (flanged inlet mates with intake piping)

Plate cap ends



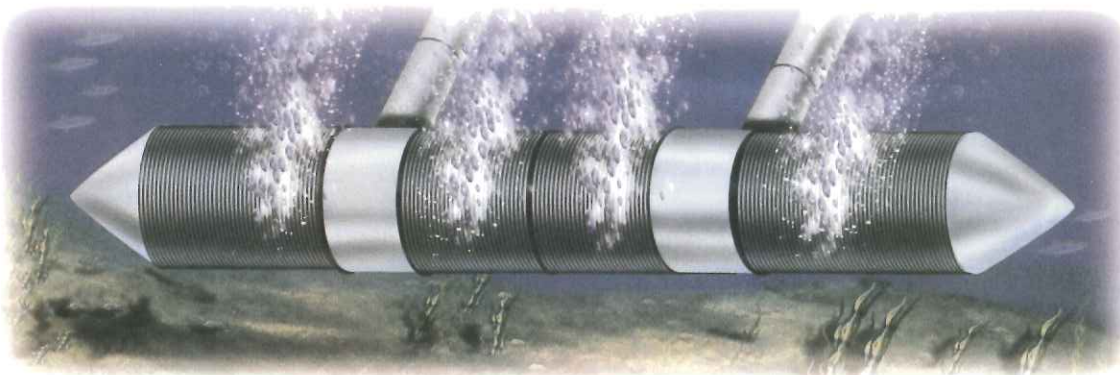
Tee Intake Screen

Model #	Capacity Range	NOM Diameter A	Unit Length B	Approximate Weight (LBS)
T-12	155-900	12"	45"	145
T-16	275-1,400	16"	55"	240
T-18	500-2,000	18"	62"	355
T-20	625-2,450	20"	66"	530
T-24	850-3,300	24"	80"	675
T-28	1,150-4,000	28"	90"	875
T-30	1,400-4,800	30"	98"	1,250
T-34	1,700-5,900	34"	106"	1,500
T-38	2,000-7,000	38"	116"	1,800
T-42	2,500-9,500	42"	150"	2,200
T-48	3,700-12,500	48"	170"	2,800
T-54	4,500-15,800	54"	190"	3,950
T-60	6,000-19,500	60"	215"	5,400



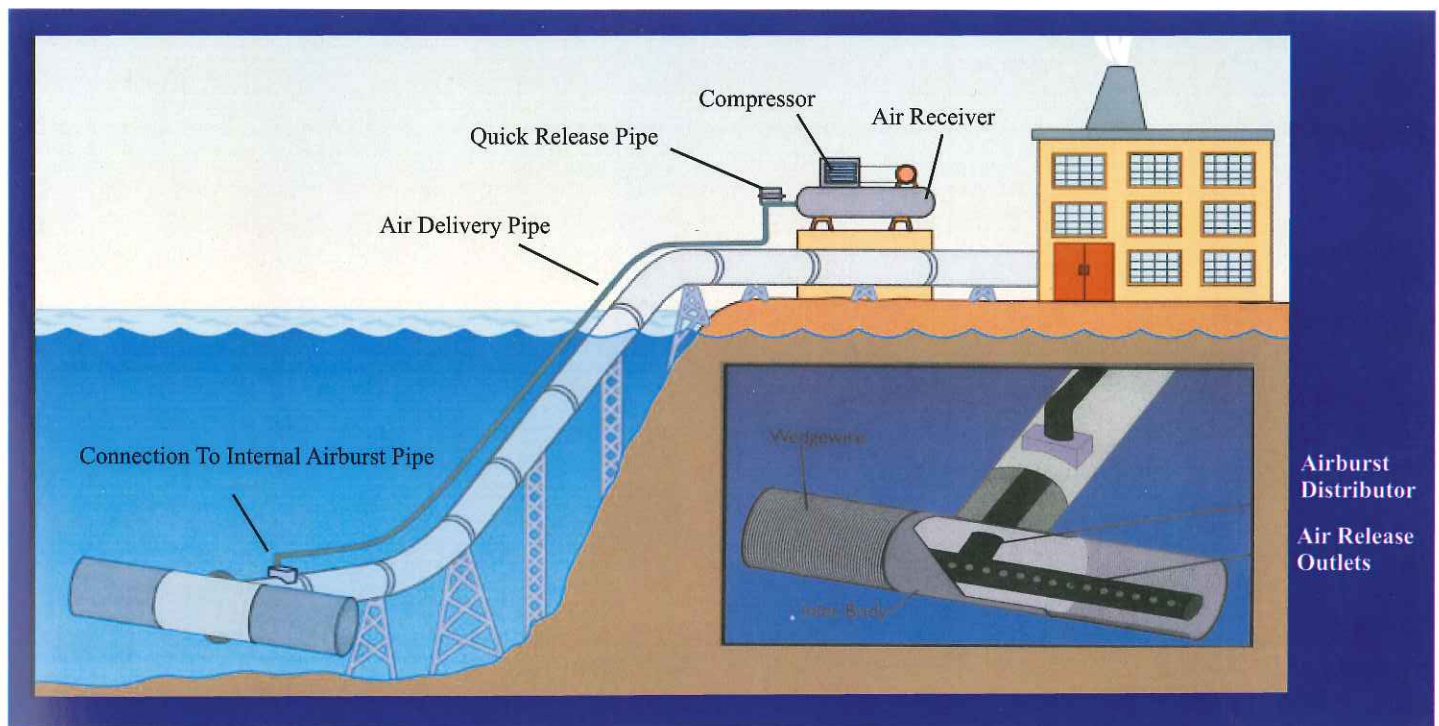
Drum Intake Screen

Model #	Capacity Range G.P.M	NOM Diameter "A"	Unit Length "B"	Approximate Weight (LBS)
D-12	75-395	12"	13"	45
D-18	225-910	18"	20"	125
D-24	440-1,550	24"	25"	230
D-30	675-2,275	30"	31"	350
D-33	850-3,300	33"	35"	400
D-36	1,000-3,600	36"	37"	525
D-42	1,250-7,750	42"	52"	675
D-48	2,000-6,300	48"	60"	835
D-54	2,300-7,850	54"	67"	1,050
D-60	3,000-9,750	60"	75"	1,365
D-66	3,800-11,750	66"	81"	1,675
D-72	4,500-14,000	72"	88"	2,000
D-78	5,500-17,000	78"	97"	2,450
D-84	6,250-19,000	84"	105"	3,000



Les options Concord Screen Airburst Assemblée ©

Vous pouvez minimiser le coûteux entretien des crépines immergées avec Concord Screen Airburst Assembly ©. Le système consiste en un compresseur d'air installé en surface relié à un tuyau permettant le transport d'air jusqu'à la crépine. Une soupape à dégagement rapide éjecte vers la crépine un volume d'air égal à environ trois fois la capacité d'éjection de cette dernière. Lorsque l'air atteint la crépine, un distributeur assure la distribution uniforme de l'air sur les fentes obstruées du grillage afin de s'assurer d'un nettoyage automatique approfondi.



Choc chimique: Permet l'acheminement des produits chimiques à l'intérieur de la crépine. Ces produits aideront à enlever les organismes adhérant à la grille et l'obstruant.

Plaques de répartition interne: Permettent un écoulement égal à travers la surface de la crépine.

Extrémités en forme de cône: Permettent à l'eau de circuler sans résistance sur la crépine tout en offrant un effet de nettoyage naturel de l'eau qui entraîne les débris vers l'extérieur de la crépine.

Embouts pour bande grillagée (Wedgewire) en forme de V: Pour augmenter encore plus la surface

lorsque l'eau est stagnante.

Alliages exotiques: Pour protéger la crépine contre les organismes qui s'y fixent (tel que la moule zébrée). Aussi approprié pour les applications dans des environnements corrosifs, tel que l'eau salée.

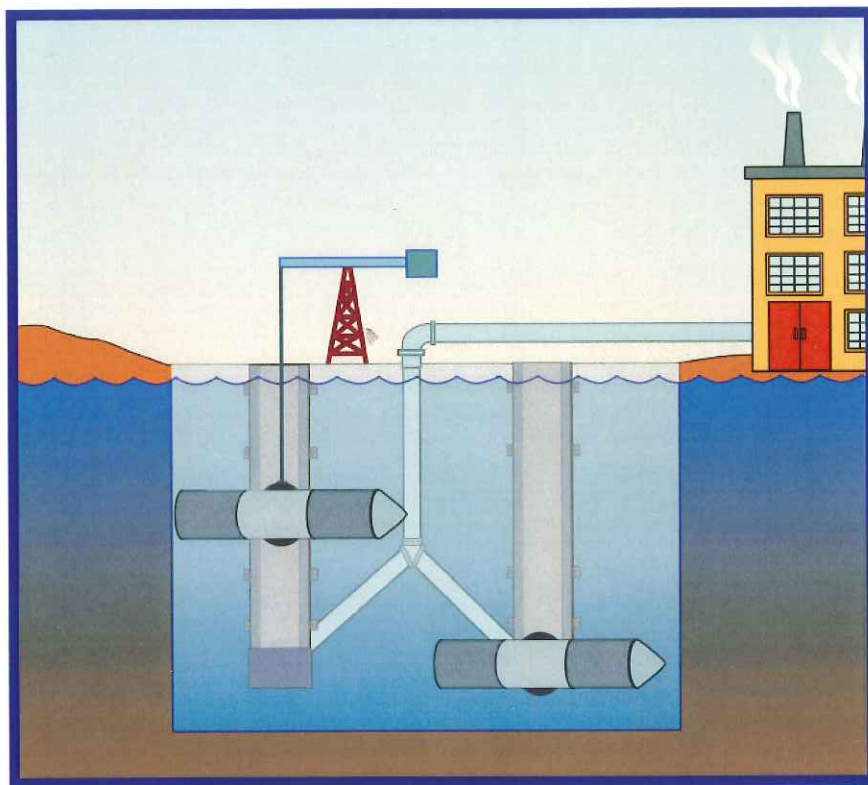
Assemblage de support: Pour simplifier l'installation et pour soutenir la crépine.

Guide de gousset: Pour une installation de type sur rail et pour les structures de service.

Porte d'accès: Fournit un accès pour l'entretien manuel des crépines par un plongeur.

Une crépine industrielle qui fait pour toute application environnementale

Les crépines **Concord Screen** peuvent être installées selon une variété de modulations, telle que l'installation coulissante sur rail vertical représentée ici. Des mécanismes de levage avec glissière sont employés afin de faciliter le retrait et l'entretien des crépines. Les embouts en formes de cône sont montés et dirigés vers l'amont, ce qui permet au courant naturel de l'eau de déloger les débris de la crépine. L'illustration montre l'une des crépines hissée pour fin de nettoyage et d'évaluation. Pendant l'entretien le débit d'eau passant par le pipeline intégré connecté à la crépine en service est temporairement suspendu. L'interruption de l'approvisionnement en eau aux installations ne se produira pas. La crépine demeurant en place pourra suffire aux besoins d'alimentation des installations, permettant à une crépine d'être mise hors service. En outre, un mécanisme de levage permettra d'éviter d'envoyer un plongeur nettoyer les crépines. De nombreuses installations permettent que le pipeline et la crépine soient soudés ensemble pour en faire une installation permanente.



Concord Screen Inc.
15 Connie Crescent
Units #25 - #29
Concord, ON
L4K 1L3

Tel: (905) 669-5950

Fax: (905) 669-8744

E-mail: info@concordscreen.com

WWW.CONCORDSCREEN.COM